

A. Completa il testo a buchi.

I Sumeri

Le prime civiltà si svilupparono lungo il corso dei fiumi e, per poterne beneficiare, costruivano dighe, canali e argini. La civiltà dei Sumeri si sviluppò in _____, parola che significa terra tra due fiumi. Questi fiumi erano il Tigri e l'_____. Essi costruirono delle città-stato, ognuna governata da un _____ che era anche capo del potere religioso. Molti funzionari lo aiutavano ad amministrare lo Stato. Il popolo era composto principalmente da _____, artigiani e mercanti; tutti dovevano dare parte del loro guadagno allo Stato. Al centro della città-stato c'era la _____, un edificio che era al tempo stesso tempio, abitazione del re, ma anche centro di raccolta e di distribuzione delle merci. Per registrare le tasse i Sumeri inventarono un tipo di scrittura chiamata scrittura _____. I Sumeri sono ricordati anche per avere usato per primi la _____ nei carri.

I Babilonesi

Nel 2000 a.C. un altro popolo si impadronì di quelle terre e nel 1800 a.C. circa il re Hammurabi fondò l'impero babilonese. La capitale di questo impero era la città di _____. Hammurabi è ricordato per aver fatto scrivere su grandi pietre tutte le leggi del suo popolo; questa raccolta di leggi è chiamata _____ di Hammurabi.

Gli Assiri

Nel 1375 a.C. iniziò l'avanzata del popolo degli Assiri. Essi erano abili guerrieri e usavano armi di _____, ingegnose macchine belliche come il carro da combattimento, le torri d'assalto e gli arieti per sfondare le mura delle città fortificate. A Ninive, la capitale dell'impero assiro, il re Assurbanipal (Sardanapalo), amante della cultura, fece costruire una _____.

Il nuovo impero babilonese

Nel 630 a.C. circa i Babilonesi tornarono al potere. Il secondo re del nuovo impero babilonese fu _____. Egli fece rifiorire la bellezza di Babilonia; si dice che fece costruire, in onore della sua sposa, i _____ pensili.

Gli Egizi

La civiltà degli Egizi si sviluppò lungo il corso del fiume _____. Questo fiume rendeva fertile la terra con le sue inondazioni che lasciavano un fango nero chiamato _____. A capo della società c'era il _____ che aveva poteri religiosi e politici. Alla sua morte veniva seppellito in un'enorme tomba: la _____. Gli Egizi scrivevano su fogli realizzati con il _____, una pianta che cresce lungo i fiumi. La loro scrittura è composta da pittogrammi e ideogrammi e si chiama scrittura _____. Fu decifrata grazie alla traduzione di una stele: la stele di Rosetta. Tutti questi popoli adoravano molti dèi: erano perciò _____.

L'INVENZIONE DELLA SCRITTURA

1 Completa il testo con le parole elencate nel riquadro.

merci • scrittura • città • agricoltura • tavolette • villaggi

La scrittura non è stata inventata in un giorno, ma si è sviluppata gradualmente.

Secondo gli storici sono occorsi circa 6 000 anni.

Le popolazioni antiche che vivevano nei lungo le rive dei grandi fiumi praticavano soprattutto l'.....

I raccolti, i prodotti, le tasse pagate al re e le misure dei campi da tracciare dopo ogni piena dovevano essere registrati.

All'inizio gli uomini imparavano tutto a memoria, ma quando i villaggi si ingrandirono e si trasformarono in diventò complicato ricordare tutto.

Si cominciarono così a registrare le prodotte, i tributi che venivano consegnati e le misure dei campi.

Per registrare venivano incise delle tacche su di argilla e si disegnava vicino il tipo di merce.

Questi disegni, chiamati pittogrammi, sono le prime forme di



2 Perché gli uomini del passato cominciarono a scrivere?

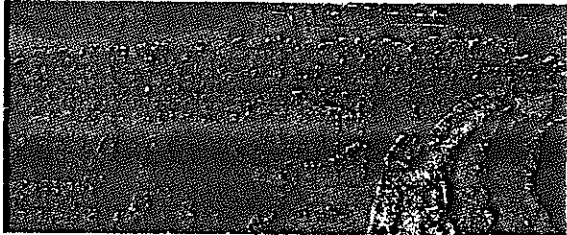
- Per la necessità di registrare i raccolti, le merci prodotte, le tasse.
- Per comunicare i fatti accaduti durante la giornata.

Nome Classe Data

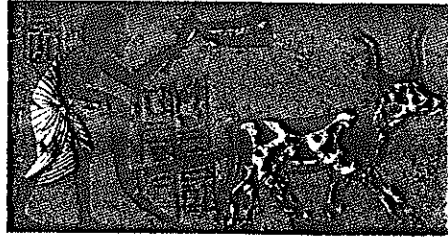
LE FONTI

1 Osserva queste fonti antiche: scrivi sotto ciascuna che tipo di fonte è (materiale, visiva, scritta) e completa la frase sull'informazione che fornisce.

l'agricoltura • mura • ruote • imbarcazioni • la scrittura • i metalli



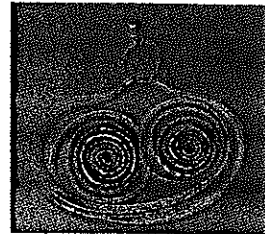
Fonte
Questo popolo costruiva
intorno alle città.



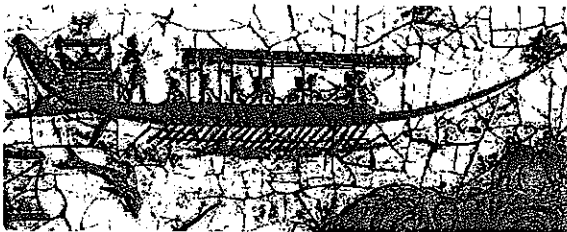
Fonte
Un'attività importante per questo popolo
era



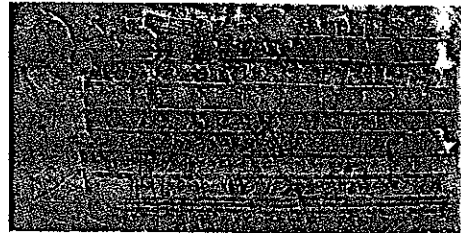
Fonte
Questo popolo utilizzava carri con
..... piene.



Fonte
Questo popolo sapeva lavorare



Fonte
Questo popolo sapeva costruire



Fonte
Questo popolo conosceva

Nome Classe Data