

ASCOLTO E COMPRESIONE/1

- **Scheda per l'insegnante:** leggiamo ad alta voce almeno tre volte.

La grande avventura

Quella mattina d'estate Primulina si svegliò presto. Si vestì in fretta, e in punta di piedi scese in cucina. La mamma si era già alzata e stava sistemando in una borsetta un impermeabile e un cappello.

– Puoi andare, – disse. – Prendi una mela da mangiare durante il viaggio. Ti saluterò più tardi.

Fuori il sole era già caldo e una leggera brezza muoveva le foglie e i rami di Boscodirovo. “Meraviglioso” pensò Primulina, “è la giornata ideale per un'avventura”. Attraversò il prato e corse al fiume, dove trovò Polverino, Papaverina e Peverino che caricavano di buona lena le provviste sulla barca.

– Finalmente! – esclamò Polverino. – Cominciavo a pensare che forse era meglio lasciarti a casa.

Peverino aiutò Primulina a scendere sotto coperta [...].

– Guarda! – disse, indicando una vecchia mappa giallastra aperta sul tavolo.

– È questo il percorso che faremo? – chiese Primulina.

– Sì – rispose Polverino. – È la mappa dei vecchi mercanti di sale. Qui c'è il nostro bosco, e noi dobbiamo scendere lungo il fiume, – disse indicando una sinuosa linea azzurra, – fino al mare!

Sulla riva, intanto, si era radunata una folla di topolini che volevano salutarli prima della partenza. [...]

– Tutti a bordo? – chiese Polverino, issando la vela della Chiocciolina di mare. La grande avventura aveva inizio.

Un fresco venticello li portava velocemente verso il mare. Primulina e Peverino continuarono a salutare finché non furono lontani, poi esplorarono la barca. [...] Per tutto il pomeriggio la barca filò velocemente, costeggiando giunchi, alberi e prati.

– Cerchiamo un posto riparato dove ormeggiare stanotte, – disse Polverino. – Non mi piace per niente questo cielo.

Barklem J. (2011). *Il mondo di Boscodirovo*. San Dorligo della Valle (TS): Edizioni EL.

ASCOLTO E COMPRENSIONE/2

- Ascolta la lettura del brano “La grande avventura” e segna con una **X** la risposta giusta.

1. Quali personaggi partecipano al viaggio?

La mamma e Primulina. I vecchi mercanti di sale. Polverino, Papaverina, Primulina e Peverino. Una chiocciolina di mare.

2. Con quale mezzo viene effettuato il viaggio?

A piedi. Con una nave. Con una barca. A nuoto.

3. Perché Polverino dice a Primulina: “Cominciavo a pensare che forse era meglio lasciarti a casa”?

Primulina era in ritardo.
 Polverino era arrabbiato con Primulina.
 Il viaggio sarebbe stato troppo pericoloso.
 Polverino preferisce stare da solo.

4. Che cosa rappresenta la *sinuosa linea azzurra*?

La linea dell’orizzonte. Il mare.
 Una nuvola stretta e lunga. Il fiume.

5. Qual è la meta del viaggio?

Il fiume. Il bosco. Il prato. Il mare.

6. Perché Polverino propone di fermarsi in un posto tranquillo?

Minaccia brutto tempo. Teme di addormentarsi.
 Al buio non si vede niente. Di notte bisogna dormire.

7. Questo testo è:

una descrizione. un racconto. un testo informativo.

- Ricostruisci la storia riordinando le sequenze.

Peverino mostra a Primulina il percorso del loro viaggio.
 Polverino e gli altri decidono di cercare un posto per la notte.
 Primulina si prepara per un viaggio.
 Gli amici partono salutando i topolini sulla riva.
 Primulina raggiunge gli amici che caricano le provviste in barca.

COMPRENDERE TESTI NARRATIVI INDIVIDUANDONE GLI ELEMENTI PIÙ IMPORTANTI.

L'ANALISI DI UN TESTO

- Leggi il testo e rispondi alle domande sul retro della scheda.

Fossi e canali

Fossi e canali costituiscono un ambiente [...] in via d'estinzione perché la moderna agricoltura impiega altri sistemi di irrigazione e quindi i canali non vengono più realizzati, con il risultato che se ci sono piogge eccessive manca questa valvola di sfogo. Tra le piante più curiose che possiamo trovare in prossimità di un fosso c'è la menta acquatica, con un profumo inconfondibile, e l'equisetto, una sorta di felce preistorica che ha proprietà curative molto apprezzate. Quelle che magari chiamiamo "erbacce" [...] quanto si rivelano utili! Se proviamo a osservare l'acqua dei canali, troveremo molta vita, soprattutto in primavera. Non solo girini, ma anche piccoli pesci [...]. Introdotta tanti anni fa in Italia perché si nutre delle larve di zanzara e ha più successo dei prodotti chimici, la gambusia è un pesciolino che si è diffuso moltissimo nei canali d'irrigazione e in tutte le zone umide. È tosto, infatti. Resiste a tutte le temperature e può vivere anche nell'acqua torbida.

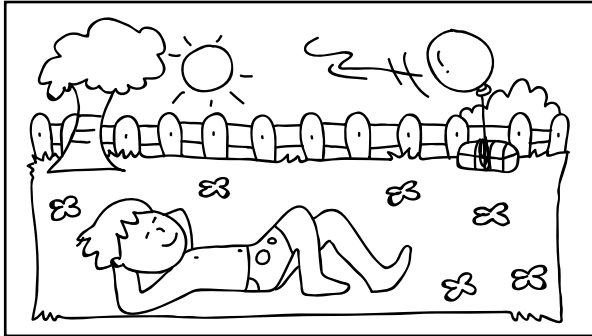
Salari G. (2012). *Operazione natura*. Cinisello Balsamo (MI): San Paolo.

1. Di quale ambiente si parla in questo testo?
2. Questo ambiente sta cambiando nel tempo? Perché? Con quali effetti?
3. Quali piante si possono trovare in questo ambiente? Che caratteristiche presentano?
4. Quali animali si possono trovare in questo ambiente?
5. Che cos'è la gambusia?
6. Che cosa si intende in questo testo con "valvola di sfogo"?
 Un meccanismo per fermare l'acqua piovana.
 Un sistema per raccogliere acque troppo abbondanti.
7. Questo testo è: una descrizione. un testo informativo.
 un racconto.

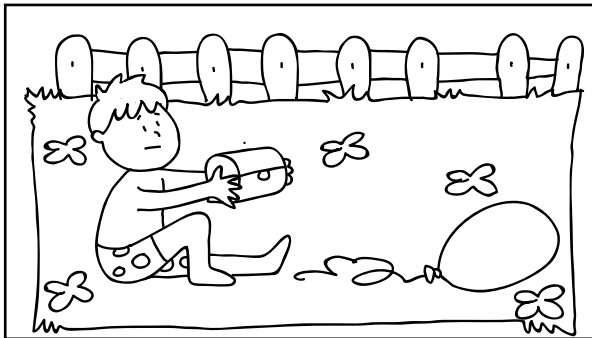
INDIVIDUARE LE INFORMAZIONI ESSENZIALI IN UN TESTO.

DAI DISEGNI AL TESTO

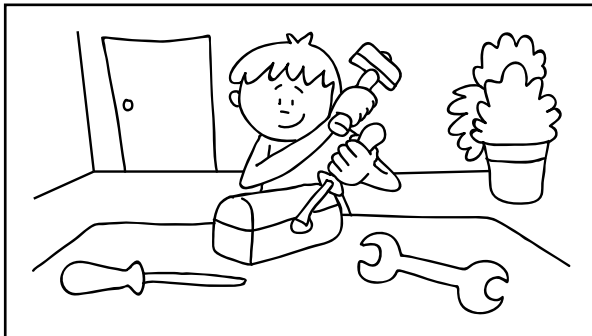
- Guarda i disegni che illustrano questa storia. Scrivi le didascalie accanto a ogni immagine.



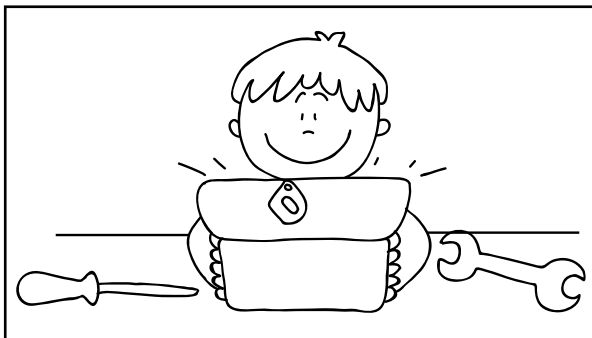
.....
.....
.....
.....
.....
.....
.....
.....



.....
.....
.....
.....
.....
.....
.....
.....



.....
.....
.....
.....
.....
.....
.....
.....



.....
.....
.....
.....
.....
.....
.....
.....

SCRIVERE DIDASCALIE PER UNA STORIA A PARTIRE DA UNA SEQUENZA DI IMMAGINI.

GLI ELEMENTI DELLA FRASE

- Completa la tabella suddividendo le informazioni date in ogni frase. Sbarra la casella se un'informazione non viene data, come puoi vedere nell'esempio.

Esempio: Domani i nonni torneranno in città.

1. Quest'estate Giorgio ha visto il Colosseo.
2. Sabrina ha raggiunto Alessia alle cinque.
3. Il papà lava l'automobile ogni settimana.
4. Tutte le mattine Alice andava in spiaggia.
5. Il sole sorge sempre a est.
6. Io colleziono cartoline.

	DI CHI / DI CHE COSA SI PARLA?	CHE COSA SI DICE CHE FA?	CHI? CHE COSA?	QUANDO?	DOVE?
	I nonni	torneranno	/	domani	in città
1					
2					
3					
4					
5					
6					

- Completa le frasi in modo adeguato.

- Il subacqueo i coralli.
- Il subacqueo nel mare.
- Il gatto sul divano.
- Il gatto il topo.
- I turisti entrarono al museo per
- I turisti ascoltano la guida con

ANALIZZARE LA STRUTTURA DI UNA FRASE RICONOSCENDO IL SOGGETTO, IL PREDICATO E ALTRI ELEMENTI; AVVALERSI DEGLI INDIZI MORFOLOGICI E SEMANTICI PER COMPLETARE UNA FRASE.

LE PARTI DEL DISCORSO

- Cerca nel testo le parole giuste per completare la tabella.

La spiaggia

C'è un ambiente naturale che forse tutti conosciamo perché lo frequentiamo nelle vacanze estive, la spiaggia. Sabbiosa o sassosa, comunque ci andiamo per giocare e tuffarci. Per trovare le tracce degli animali sarebbe però meglio esplorarla al di fuori della stagione balneare.

Salari G. (2012). *Operazione natura*. Cinisello Balsamo (MI): San Paolo.

Articoli	Nomi	Aggettivi qualificativi	Verbi
.....
.....
.....
.....
.....
.....
.....
.....
.....
.....

- Completa indicando i contrari; se necessario, aiutati col dizionario.

forte	
stanco	
adeguato	
normale	

intenso	
rigido	
conveniente	
atteso	

- Scegli sei parole della tabella dei contrari e sul retro della scheda scrivi una frase con ciascuna di esse.

INDIVIDUARE GLI ARTICOLI, I NOMI, GLI AGGETTIVI QUALIFICATIVI E I VERBI IN UN TESTO;
OSSERVARE E CONFRONTARE PAROLE SULLA BASE DELLA FORMA E DEL SIGNIFICATO.